

## INSTRUCCIONES DE EVACUACIÓN

- Siga siempre las instrucciones del Equipo de Alarma y Evacuación, y del personal de la US:
  - Consulte plano de evacuación
  - No salga con objetos pesados o voluminosos.
  - No retroceda a buscar "objetos olvidados"
  - En presencia de humo tápese la nariz y boca con un pañuelo. Si existe mucho humo, camine agachado.
  - No utilice los ascensores ni saque vehículos del aparcamiento.
  - Evite bloquear las puertas de salida.
- En el exterior:
  - Diríjase al punto de encuentro: situado en la zona exterior de la zona principal.
  - Evite obstaculizar las vías de acceso.
  - No regresar al edificio hasta que le comuniquen el fin de la emergencia.

## SEÑALES DE EVACUACIÓN



## ACTUACIÓN EN CASO DE EMERGENCIA

- Si descubre o detecta una emergencia, póngase inmediatamente en contacto con el responsable de la instalación o personal del centro.
- Haga uso de la ducha de seguridad y fuente lavaojos y del botiquín (si el laboratorio no dispone de él, solicítelo al responsable)
- Siga en todo momento las instrucciones de evacuación que se le indiquen.
- Si esta solo avise al personal del centro y/o conserjería de la situación del fuego y active un pulsador de alarma.



Teléfono de Emergencias **112**

Teléfonos de utilidad:

Bomberos	<b>080</b>
Policía Local	<b>092</b>
EPES	<b>061</b>

Servicio Prevención Riesgos Laborales  
- Universidad de Sevilla -  
C/ Avicena S/N - CP:41009 - SEVILLA  
Tfno. Sede Central: 954 486163  
Fax. Sede Central: 954486164  
Correo electrónico: seprus@us.es

## INSTRUCCIONES DE SEGURIDAD PARA VISITANTES EN LABORATORIOS Y ZONAS AFINES



**FACULTAD DE COMUNICACIÓN**

Servicio de Prevención de Riesgos Laborales

## NORMAS DE ACCESO

- Disponer de autorización. Cumplimentar el registro de entrada y salida del laboratorio.
- Sólo realizar las actividades que han sido autorizadas.
- Se recomienda estar acompañado durante la actividad por personal de la US.
- Familiarizarse con el edificio y laboratorio, con sus medidas de seguridad, en particular con las vías de evacuación, los elementos de lucha contra incendios y con las condiciones de riesgos.

## USO DE EQUIPOS

- Seguir las indicaciones del responsable y del personal del Laboratorio / Taller.
- Conocer y aplicar las instrucciones del manual de seguridad de los equipos.
- Utilizar los EPI's (equipos de protección individual) adecuados.
- Asegúrese de la desconexión del equipo al finalizar el trabajo.
- En caso de duda o incidencia avisar al responsable /personal del laboratorio.

## EN LA INSTALACIÓN/LABORATORIO

- Conocer y observar las medidas de prevención y protección básicas para evitar las condiciones inseguras que puedan desembocar en situaciones de riesgo y/o de emergencia.
- Seguir las instrucciones e indicaciones del responsable y personal del laboratorio.
- Una vez finalizada la tarea, se deberán guardar los materiales, limpiar el lugar de trabajo, y asegurarse de las desconexiones de aparatos, conductos de agua y gas, etc.
- En laboratorios, localizar la ducha de seguridad y fuente lavaojos.
- Mantener el orden y limpieza.

## MANEJO DE SUSTANCIAS

- Consultar etiqueta y ficha de datos de seguridad antes de la manipulación de cualquier sustancia y seguir sus instrucciones.
- Utilizar los EPI's (equipos de protección Individual) adecuados.
- Utilizar las campanas extractoras si la tarea lo requiere.
- Realizar los trasvases en pequeñas cantidades y lejos de un foco de calor, empleando la instrumentación adecuada.
- La eliminación de los residuos ha de realizarse según el procedimiento establecido por la Universidad de Sevilla.
- Para más información consulte al responsable.

## EN INSTALACIONES CON EQUIPOS RADIOACTIVOS

- Todo el personal que deba manejar equipos radioactivos o entrar en instalaciones radiactivas debe recibir información PREVIA sobre los riesgos radiológicos relacionados con su actividad y valorar la necesidad de control médico y dosímetro.
- En caso de necesitar un dosímetro de lectura directa (DLD) seguirá las indicaciones del responsable de la instalación o del equipo radiológico.

### Cruceros de incompatibilidades en el Almacenamiento de Productos Químicos,

según el Real Decreto 656/2017, Reglamento de Almacenamiento de Productos Químicos

Clase de Peligro	Indicación de Peligro	Nº	1	2	3	4	5	6	7	8	9	10
Aerosoles Inflamables Categorías 1 y 2.	H222, H223	1										
Líquidos inflamables y combustibles.	H224, H225, H226, H227	2							A			
Sólidos inflamables.	H228	3										
Pirofóricos, excepto Categoría 1, y agentes que experimenten calentamiento espontáneo.	H251, H252	4										
Agentes que en contacto con agua desprenden gases inflamables.	H260, H261	5										
Comburentes.	H271, H272	6										
Corrosivos.	H290, H314	7		A						B		
Tóxicos no inflamables ni combustibles.	H300, H301, H310, H311, H330, H331, H370	8										
Tóxicos inflamables o combustibles.	H300, H301, H310, H311, H330, H331, H370	9										
Agentes no incluidos en los grupos anteriores.	H229, H302, H304, H312, H315, H317, H318, H319, H332, H334, H335, H336, H340, H341, H350, H350i, H351, H360, H361, H362, H371, H372, H373, H400, H410, H411, H412, H413	10										

■ Se pueden almacenar sin restricciones

■ Almacenamiento independiente

Notas:

A Los Líquidos Inflamables o Combustibles no pueden estar en la misma estantería que los Agentes Corrosivos (Ni los Bifenilos Policlorados), a menos que ambos estén contenidos en recipientes resistentes.

B Los Agentes Corrosivos pueden estar en la misma estantería si no producen reacciones entre ellos, en caso contrario deben estar separados, como los alcalinos de los ácidos.

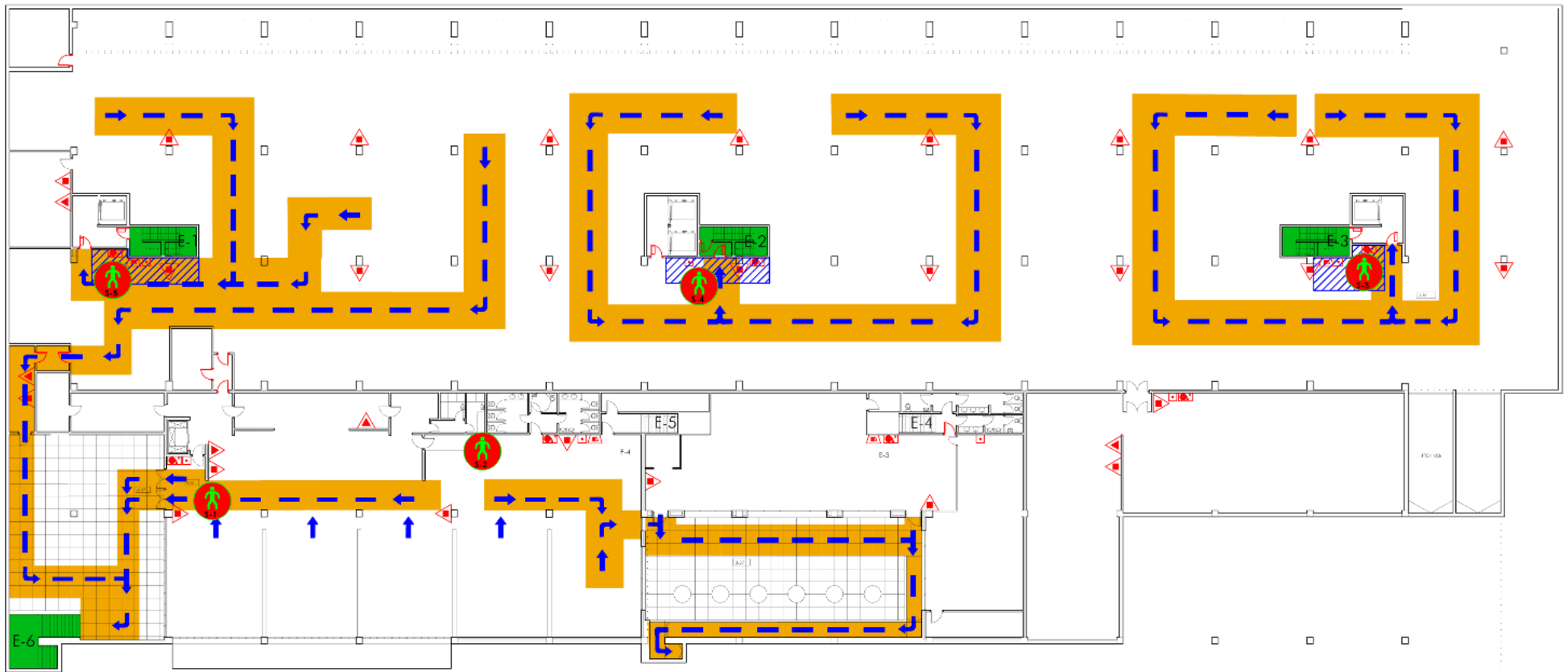
El Almacenamiento de gases requiere armarios especiales.



# INSTRUCCIONES DE SEGURIDAD Y ACTUACIÓN EN CASO DE EMERGENCIA

## PLANOS DE EVACUACIÓN FACULTAD DE COMUNICACIÓN- PLANTA SOTANO

Servicio de Prevención de Riesgos Laborales



**LEYENDA:**

- Recorrido principal de evacuación
- Situación de las personas del E.A.E.
- Extintores manuales
- Pulsador
- Bios
- Sirenas
- Punto de encuentro



**LEYENDA:**

- Recorrido principal de evacuación
  
- X  
X
 Situación de las personas del E.A.E.
  
- Extintores manuales
  
- Pulsador
  
- Bies
  
- Sirenas
  
- Punto de encuentro

CALLE AMÉRICO VESPUCCIO

BICICLETERO 64 PLAZAS



# INSTRUCCIONES DE SEGURIDAD Y ACTUACIÓN EN CASO DE EMERGENCIA

## PLANOS DE EVACUACIÓN FACULTAD DE COMUNICACIÓN- PLANTA PRIMERA

Servicio de Prevención de Riesgos Laborales



**LEYENDA:**

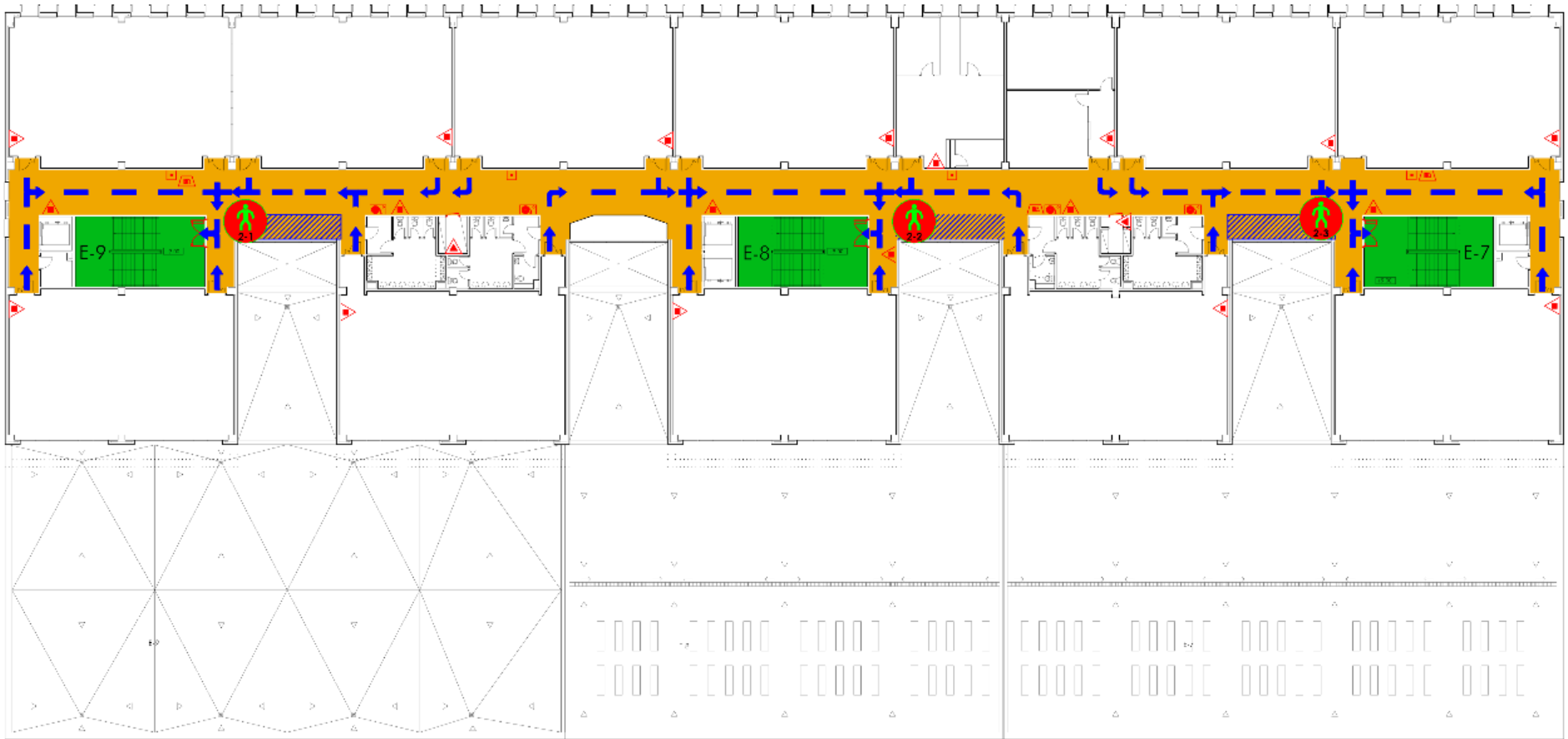
- Recorrido principal de evacuación
- Situación de las personas del E.A.E.
- Extintores manuales
- Pulsador
- Bies
- Sirenas
- Punto de encuentro



# INSTRUCCIONES DE SEGURIDAD Y ACTUACIÓN EN CASO DE EMERGENCIA

## PLANOS DE EVACUACIÓN FACULTAD DE COMUNICACIÓN- PLANTA SEGUNDA

Servicio de Prevención de Riesgos Laborales



### LEYENDA:

Recorrido principal de evacuación



Situación de las personas del E.A.E.



Extintores manuales



Pulsador



Bies



Sirenas



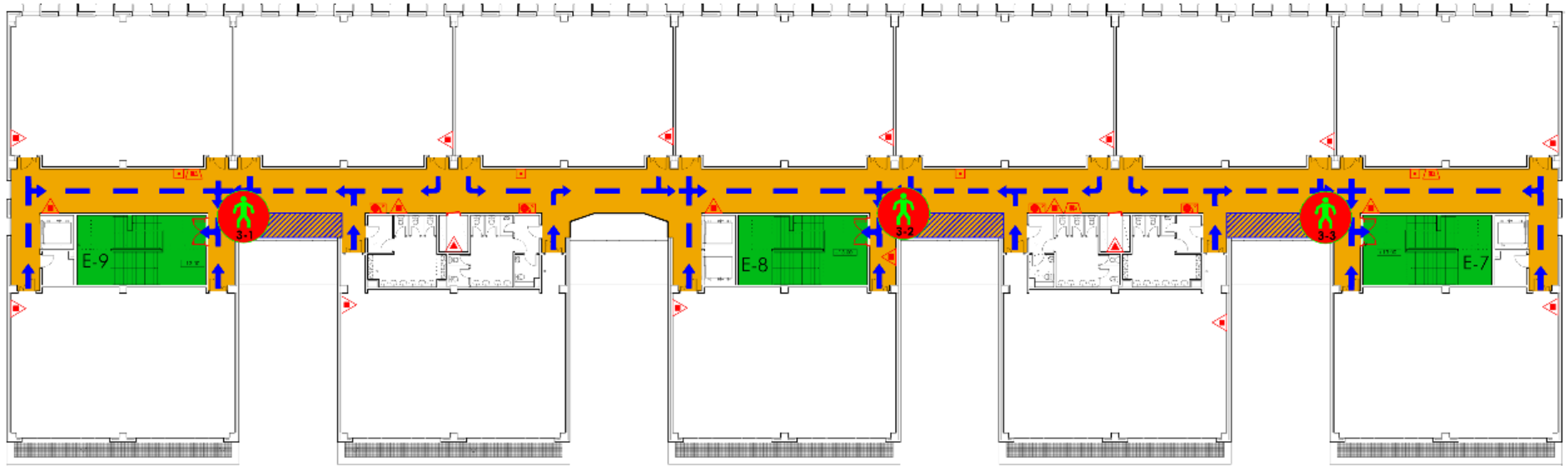
Punto de encuentro



# INSTRUCCIONES DE SEGURIDAD Y ACTUACIÓN EN CASO DE EMERGENCIA

## PLANOS DE EVACUACIÓN FACULTAD DE COMUNICACIÓN- PLANTA TERCERA

Servicio de Prevención de Riesgos Laborales



### LEYENDA:

Recorrido principal de evacuación



Situación de las personas del E.A.E.



Extintores manuales



Pulsador



Bies



Sirenas



Punto de encuentro



# INSTRUCCIONES DE SEGURIDAD Y ACTUACIÓN EN CASO DE EMERGENCIA

## PLANOS DE EVACUACIÓN FACULTAD DE COMUNICACIÓN- PLANTA CUARTA

Servicio de Prevención de Riesgos Laborales



### LEYENDA:

Recorrido principal de evacuación



Situación de las personas del E.A.E.



Extintores manuales



Pulsador



Bies



Sirenas

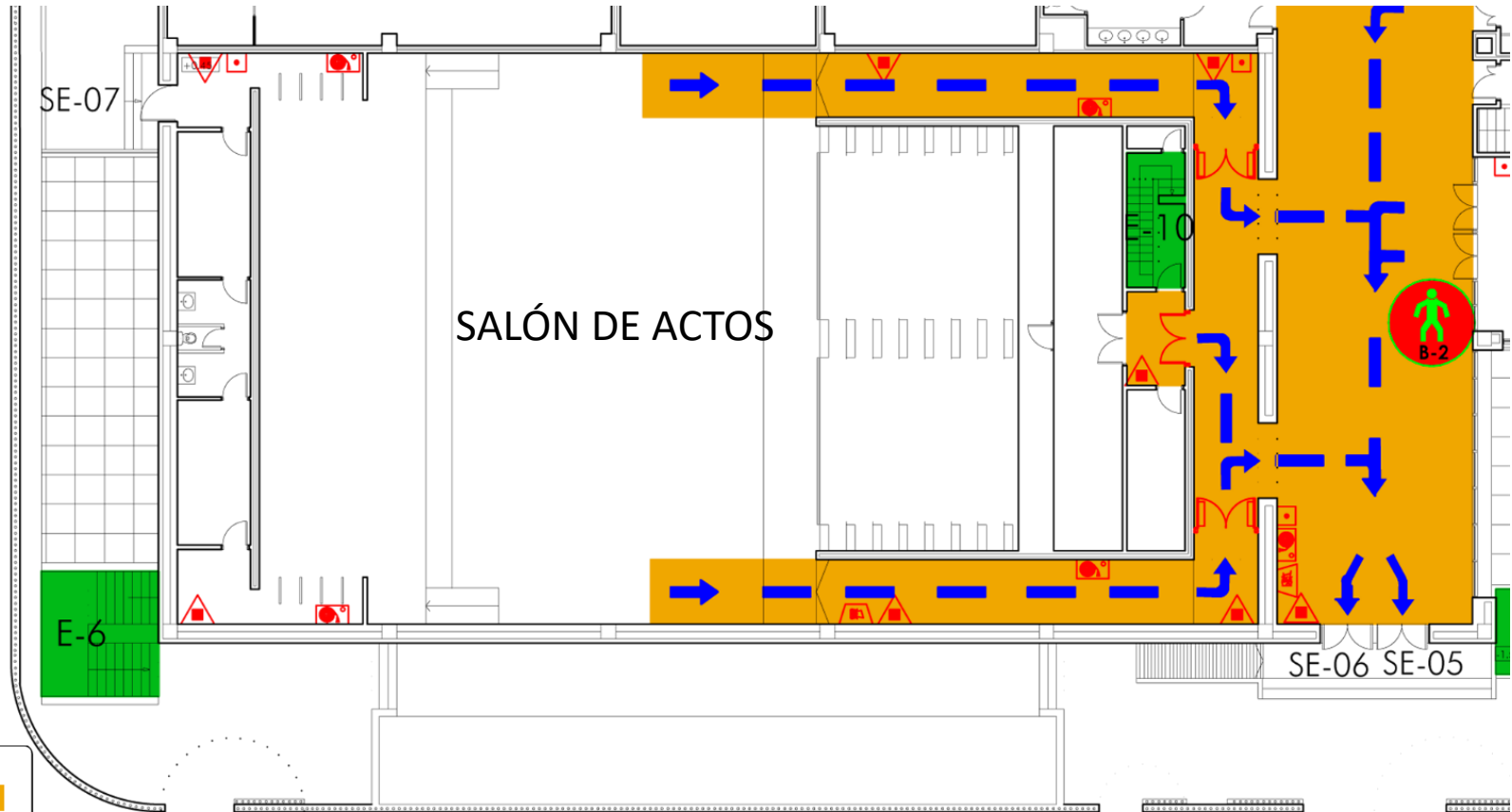


Punto de encuentro





**INSTRUCCIONES DE SEGURIDAD Y ACTUACIÓN EN CASO DE EMERGENCIA**  
**PLANOS DE EVACUACIÓN FACULTAD DE COMUNICACIÓN- SALON DE ACTOS**  
Servicio de Prevención de Riesgos Laborales



**LEYENDA:**

- Recorrido principal de evacuación 
- Situación de las personas del E.A.E. 
- Extintores manuales 
- Pulsador 
- Bies 
- Sirenas 
- Punto de encuentro 

# INSTRUCCIONES DE SEGURIDAD Y ACTUACIÓN EN CASO DE EMERGENCIA

## PLANOS DE EVACUACIÓN FACULTAD DE COMUNICACIÓN- SALON DE GRADO

Servicio de Prevención de Riesgos Laborales



**LEYENDA:**

- Recorrido principal de evacuación
- Situación de las personas del E.A.E.
- Extintores manuales
- Pulsador
- Bies
- Sirenas
- Punto de encuentro