

INSTRUCCIONES DE SEGURIDAD Y ACTUACIÓN EN CASO DE EMERGENCIA PARA VISITANTES

PLANOS DE EVACUACIÓN DEL CENTRO



Teléfono del Centro de control Interno
954 55 98 19

Teléfono de Emergencias **112**

Teléfonos de utilidad:

Bomberos **080**

Policía Local **092**

EPES **061**



**FACULTAD DE
COMUNICACIÓN**

Servicio Prevención Riesgos Laborales
- Universidad de Sevilla -
C/ Avicena S/N - CP:41009 - SEVILLA
Tfno. Sede Central: 954 486163
Fax. Sede Central: 954486164
Correo electrónico: seprus@us.es

**Servicio de Prevención de
Riesgos Laborales**

SI DESCUBRE UN INCENICIO

- Comunique a conserjería, o a los E.A.E. la situación del fuego, o simplemente pulse un pulsador de alarma.
- Intente apagarlo con los extintores que encuentre a su alcance.
- Si prende la ropa, tiéndase en el suelo y ruede.
- Si hay humo abundante, gatee.
- Si la salida es muy peligrosa debido al fuego y al humo. Póngase un paño a ser posible húmedo tapando nariz y boca
- Si no puedes abandonar la habitación y esta empieza a llenarse de humo: procure tapar las rendija de la puerta con un paño a ser posible humedecido.
- Utilice la vía de evacuación más próxima, si en esta se encuentra una puerta cerrada, antes de abrirla compruebe la temperatura del pomo, si esta muy caliente tenga cuidado pues puede estar el fuego tras ella.
- No uses el ascensor como salida, su instalación no es un medio seguro, actuando como un chimenea con el humo, puede pararse entre dos pisos o ir al piso del incendio y parar allí.
- Siga en todo momento las instrucciones de evacuación que le indique el EAE que está indicado en el plano.
- Mantenga la calma, no grite ni corra.



SI DESCUBRE UN OBJETO SOSPECHOSO O EN CASO DE AMENAZA DE BOMBA

- Se comunicará a la conserjería del edificio o a los servicios de seguridad del campus.
- Aislar el paquete, no moverlo, tocarlo o perforarlo; indagar sobre la posible existencia de otros objetos sospechosos, no pasar objetos metálicos cerca de él ni emplear emisiones de radio en sus proximidades, prohibir fumar en las inmediaciones, acordonar en un amplio radio. Abrir puertas y ventanas.
- Trata la información de forma confidencial.
- En caso de evacuación deberá abandonar el edificio llevándose consigo sus pertenencias.

UTILIZACIÓN DE EXTINTORES

- Quitar precinto de seguridad y presionar, tirar de la anilla enérgicamente.
- Coger la maneta y presionar la palanca de disparo.
- Dirigir el chorro a la base de las llamas.
- Evitar que una presión excesiva propague el fuego a otras zonas.
- Mover la manguera en zig-zag.
- No dar nunca la espalda al fuego.
- Asegurar siempre un camino de escape.
- Si no está seguro de su utilización, pulse un pulsador de alarma o avise al personal de la Universidad.

Mire en el plano su ubicación.



INSTRUCCIONES EN CASO DE EVACUACIÓN

- Conozca la ruta de evacuación establecida en función de la dependencia donde este Usted. Al sonar la alarma tranquilice a las personas, pero actúe con firmeza para conseguir una evacuación rápida y ordenada de la dependencia.
- Indique al personal que hay que evacuar, comunicando las siguientes instrucciones:



- No salgan con objetos pesados o voluminosos.
- No retroceda a buscar “objetos olvidados”.
- En presencia de humo tápese la nariz y boca con un pañuelo. Si existe mucho humo, camine agachado.
- No utilice los ascensores ni saque vehículos del aparcamiento.
- Si se encuentra con una persona con discapacidad, acompañela hasta la zona de rescate más próxima de su planta.
- Evite bloquear las puertas de salida.
- Dirija al personal hacia la vía de evacuación practicable más próxima.
- Compruebe que no quedan rezagados y que ha salido todo el personal, revisando toda la zona y cerrado las puertas que va dejando tras de si mismo.
- En el exterior, como punto de encuentro se establece la zona marcada en el plano.
- Evite obstaculizar las vías de acceso.
- No regrese al edificio hasta que le comuniquen el fin de la emergencia.

NORMAS GENERALES DE SEGURIDAD

- **ORDEN Y LIMPIEZA**, mantenga en todo momento ordenado y limpio el espacio que va utilizar, no colocando equipos y materiales en los pasillos y puertas de evacuación.
- **PROHIBIDO** fumar, usar calentadores eléctricos de resistencia eléctrica, sobrecargar bases de enchufes con conexiones múltiples y cualquier acción que pueda generar fuego.
- En el caso de ser necesario la utilización de medios o equipos técnicos adicionales a los que disponga el Centro, deberá contar con la **AUTORIZACIÓN del Centro**, que a su vez lo consultará con el Servicio de Mantenimiento.
- En el caso en que se vayan a realizar trabajos de especial peligrosidad (altura electricidad, soldadura, etc.) se necesitará un **PERMISO DE TRABAJO**.
- Al finalizar la actividad, actuación/ ensayo debe **inspeccionar y revisar** que todo queda en condiciones de seguridad.
- En grupos organizados comunique el número y **TIPO DE DISCAPACIDAD** si los hubiese.
- En el caso que acudan **MENORES** deben venir acompañados de **adultos que se hagan responsables de su seguridad y comportamiento**.
- **RESPECTAR EL AFORO MÁXIMO PERMITIDO** para ese espacio, sin permitir la presencia de personas en pasillos, escalones y puertas de salida.
- **EI RESPONSABLE DE LA ACTIVIDAD**, debe **VISITAR** con antelación al acto, el espacio para que conozca los medios de protección contra incendios disponibles y las rutas de evacuación.

NORMAS ACTUACIÓN ANTE EMERGENCIAS

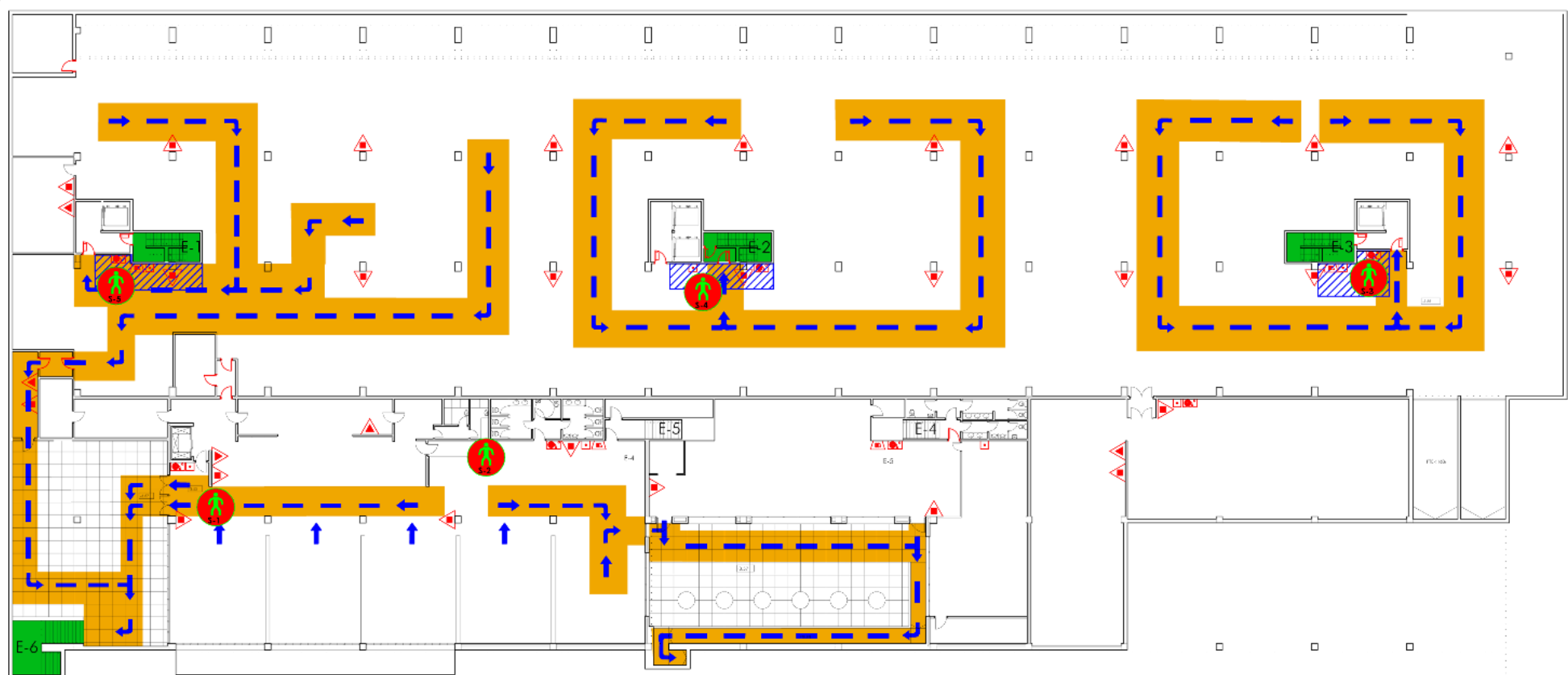
1. Colaborar con el Jefe de Intervención de la Universidad de Sevilla nombrando a un responsable en materia de emergencias y a un equipo de intervención entre el personal que vaya a estar presente en el acto que colaborará con los equipos de intervención de la Universidad de Sevilla.
2. **Como responsable de emergencias deberá:**
 - 2.1 Conocer las **normas de seguridad y actuación ante emergencias del Centro**.
 - 2.2 Conocer los medios de protección contra incendios (extintores, pulsadores de alarma etc.,)
 - 2.3 Conocer las **rutas de evacuación** y el punto de reunión.
 - 2.4 Dar las debidas **instrucciones a los equipos de intervención**.
 - 2.5 Disponer de **los teléfonos de emergencias** y del centro de control interno del Centro (Conserjería) así como del Centro de Control externo (Seguridad del campus).
3. **MANTENER DESPEJADAS Y NO OBSTACULIZAR** las vías, salidas, punto de reunión en el exterior con vehículos y objetos que impidan la evacuación y el acceso de los vehículos de emergencias.
4. Las puertas de las salidas de evacuación del espacio y del recinto del edificio deben **PERMANECER DESBLOQUEADAS** en todo momento.
5. **Mantener siempre visible y accesible las instalaciones de protección contra incendios** (extintores, BIEs, pulsadores de alarma) **así como las salidas de emergencia**.



INSTRUCCIONES DE SEGURIDAD Y ACTUACIÓN EN CASO DE EMERGENCIA

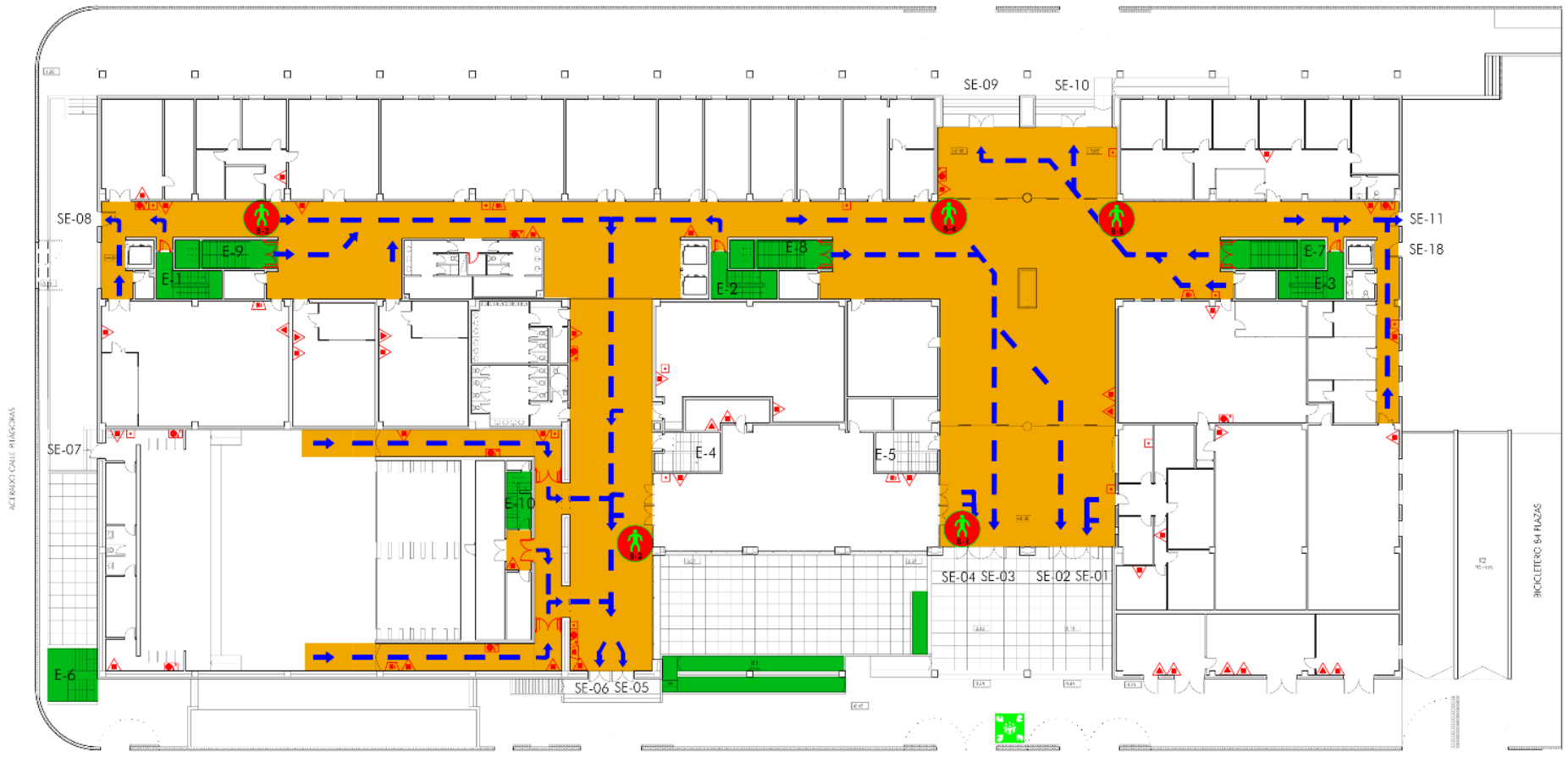
PLANOS DE EVACUACIÓN FACULTAD DE COMUNICACIÓN- PLANTA SOTANO

Servicio de Prevención de Riesgos Laborales



LEYENDA:

- Recorrido principal de evacuación
- Situación de las personas del E.A.E.
- Extintores manuales
- Pulsador
- Bios
- Sirenas
- Punto de encuentro



LEYENDA:

- Recorrido principal de evacuación

- X
 Situación de las personas del E.A.E.

- Extintores manuales

- Pulsador

- Bies

- Sirenas

- Punto de encuentro

CALLE AMÉRICO VESPUCCIO



INSTRUCCIONES DE SEGURIDAD Y ACTUACIÓN EN CASO DE EMERGENCIA

PLANOS DE EVACUACIÓN FACULTAD DE COMUNICACIÓN- PLANTA PRIMERA

Servicio de Prevención de Riesgos Laborales



LEYENDA:

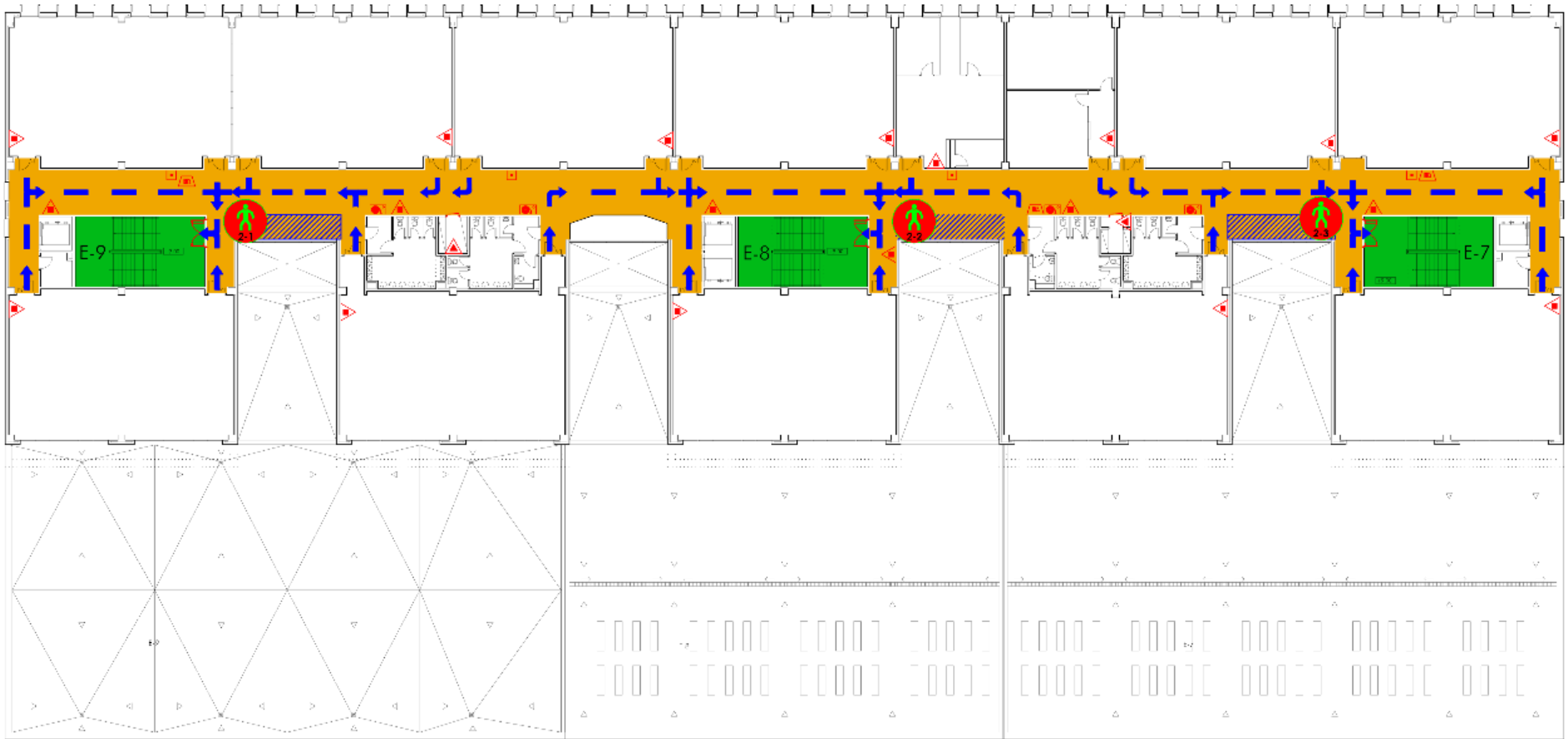
- Recorrido principal de evacuación
- Situación de las personas del E.A.E.
- Extintores manuales
- Pulsador
- Bies
- Sirenas
- Punto de encuentro



INSTRUCCIONES DE SEGURIDAD Y ACTUACIÓN EN CASO DE EMERGENCIA

PLANOS DE EVACUACIÓN FACULTAD DE COMUNICACIÓN- PLANTA SEGUNDA

Servicio de Prevención de Riesgos Laborales



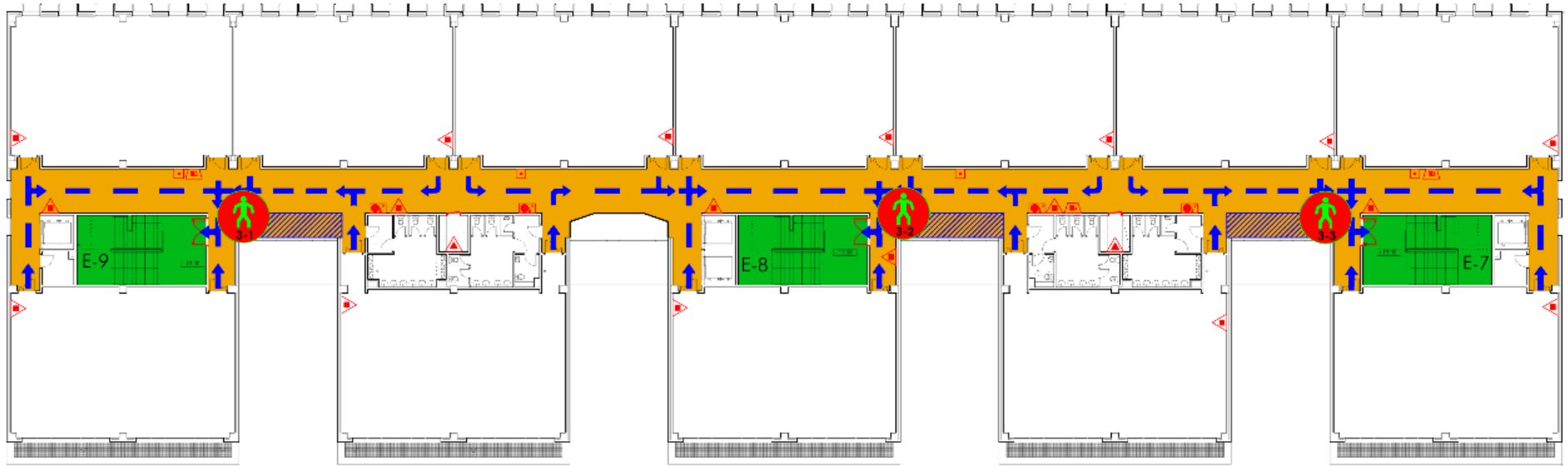
LEYENDA:

- Recorrido principal de evacuación
- Situación de las personas del E.A.E.
- Extintores manuales
- Pulsador
- Bies
- Sirenas
- Punto de encuentro

INSTRUCCIONES DE SEGURIDAD Y ACTUACIÓN EN CASO DE EMERGENCIA

PLANOS DE EVACUACIÓN FACULTAD DE COMUNICACIÓN- PLANTA TERCERA

Servicio de Prevención de Riesgos Laborales



LEYENDA:

Recorrido principal de evacuación



Situación de las personas del E.A.E.



Extintores manuales



Pulsador



Bios



Sirenas



Punto de encuentro



INSTRUCCIONES DE SEGURIDAD Y ACTUACIÓN EN CASO DE EMERGENCIA

PLANOS DE EVACUACIÓN FACULTAD DE COMUNICACIÓN- PLANTA CUARTA

Servicio de Prevención de Riesgos Laborales



LEYENDA:

Recorrido principal de evacuación



Situación de las personas del E.A.E.



Extintores manuales



Pulsador



Bies



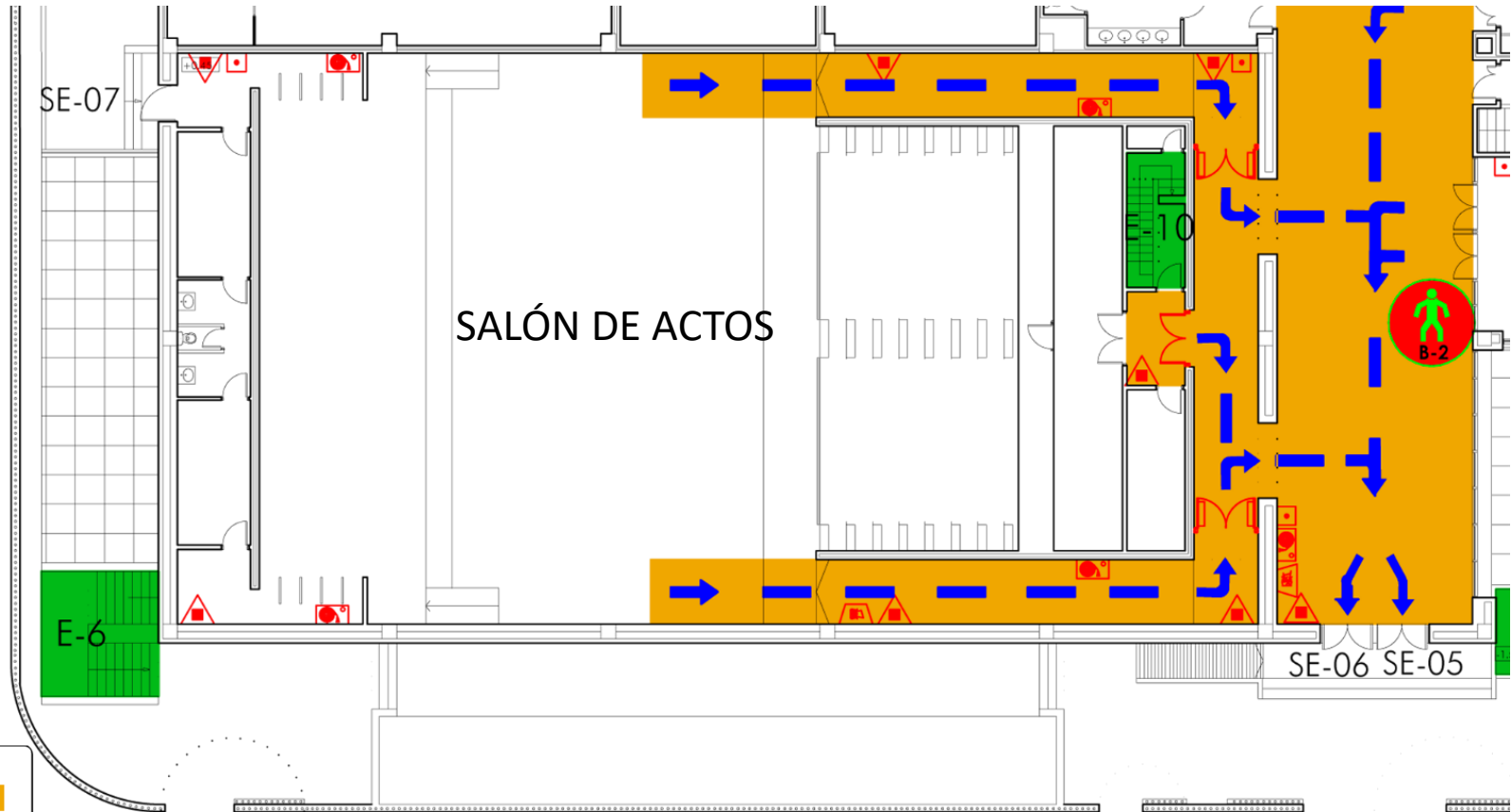
Sirenas



Punto de encuentro



INSTRUCCIONES DE SEGURIDAD Y ACTUACIÓN EN CASO DE EMERGENCIA
PLANOS DE EVACUACIÓN FACULTAD DE COMUNICACIÓN- SALON DE ACTOS
Servicio de Prevención de Riesgos Laborales



LEYENDA:

- Recorrido principal de evacuación 
- Situación de las personas del E.A.E. 
- Extintores manuales 
- Pulsador 
- Bies 
- Sirenas 
- Punto de encuentro 

INSTRUCCIONES DE SEGURIDAD Y ACTUACIÓN EN CASO DE EMERGENCIA

PLANOS DE EVACUACIÓN FACULTAD DE COMUNICACIÓN- SALON DE GRADO

Servicio de Prevención de Riesgos Laborales



LEYENDA:

- Recorrido principal de evacuación 
- Situación de las personas del E.A.E. 
- Extintores manuales 

- Pulsador 
- Bies 
- Sirenas 
- Punto de encuentro 