

# INSTRUCCIONES DE SEGURIDAD Y ACTUACIÓN EN CASO DE EMERGENCIA LABORATORIOS/TALLERES

## PLANOS DE EVACUACIÓN DEL CENTRO



Teléfono del Centro de control Interno  
**954-55-98-19**

Teléfono de Emergencias **112**

Teléfonos de utilidad:

Bomberos **080**

Policía Local **092**

EPES **061**



**FACULTAD DE  
COMUNICACIÓN**

Servicio Prevención Riesgos Laborales  
- Universidad de Sevilla -  
C/ Avicena S/N - CP:41009 - SEVILLA  
Tfno. Sede Central: 954 486163  
Fax. Sede Central: 954486164  
Correo electrónico: seprus@us.es

**Servicio de Prevención de  
Riesgos Laborales**

## SI DESCUBRE UN INCENICIO

- Comunique a conserjería, o a los E.A.E. la situación del fuego, o simplemente pulse un pulsador de alarma.
- Intente apagarlo con los extintores que encuentre a su alcance.
- Si prende la ropa, tiéndase en el suelo y ruede.
- Si hay humo abundante, gatee.
- Si la salida es muy peligrosa debido al fuego y al humo. Póngase un paño a ser posible húmedo tapando nariz y boca
- Si no puedes abandonar la habitación y esta empieza a llenarse de humo: procure tapar las rendija de la puerta con un paño a ser posible humedecido.
- Utilice la vía de evacuación más próxima, si en esta se encuentra una puerta cerrada, antes de abrirla compruebe la temperatura del pomo, si esta muy caliente tenga cuidado pues puede estar el fuego tras ella.
- No uses el ascensor como salida, su instalación no es un medio seguro, actuando como un chimenea con el humo, puede pararse entre dos pisos o ir al piso del incendio y parar allí.
- Siga en todo momento las instrucciones de evacuación que le indique el EAE que está indicado en el plano.
- Mantenga la calma, no grite ni corra.



## SI DESCUBRE UN OBJETO SOSPECHOSO O EN CASO DE AMENAZA DE BOMBA

- Se comunicará a la conserjería del edificio o a los servicios de seguridad del campus.
- Aislar el paquete, no moverlo, tocarlo o perforarlo; indagar sobre la posible existencia de otros objetos sospechosos, no pasar objetos metálicos cerca de él ni emplear emisiones de radio en sus proximidades, prohibir fumar en las inmediaciones, acordonar en un amplio radio. Abrir puertas y ventanas.
- Trata la información de forma confidencial.
- En caso de evacuación deberá abandonar el edificio llevándose consigo sus pertenencias.

## UTILIZACIÓN DE EXTINTORES

- Quitar precinto de seguridad y presionar, tirar de la anilla enérgicamente.
- Coger la maneta y presionar la palanca de disparo.
- Dirigir el chorro a la base de las llamas.
- Evitar que una presión excesiva propague el fuego a otras zonas.
- Mover la manguera en zig-zag.
- No dar nunca la espalda al fuego.
- Asegurar siempre un camino de escape.
- Si no está seguro de su utilización, pulse un pulsador de alarma o avise al personal de la Universidad.

Mire en el plano su ubicación.



## INSTRUCCIONES EN CASO DE EVACUACIÓN

- Conozca la ruta de evacuación establecida en función de la dependencia donde este Usted. Al sonar la alarma tranquilice a las personas, pero actúe con firmeza para conseguir una evacuación rápida y ordenada de la dependencia.
- Indique al personal que hay que evacuar, comunicando las siguientes instrucciones:



- No salgan con objetos pesados o voluminosos.
- No retroceda a buscar "objetos olvidados".
- En presencia de humo tápese la nariz y boca con un pañuelo. Si existe mucho humo, camine agachado.
- No utilice los ascensores ni saque vehículos del aparcamiento.
- Si se encuentra con una persona con discapacidad, acompañela hasta la zona de rescate más próxima de su planta.
- Evite bloquear las puertas de salida.
- Dirija al personal hacia la vía de evacuación practicable más próxima.
- Compruebe que no quedan rezagados y que ha salido todo el personal, revisando toda la zona y cerrado las puertas que va dejando tras de si mismo.
- En el exterior, como punto de encuentro se establece la zona marcada en el plano.
- Evite obstaculizar las vías de acceso.
- No regrese al edificio hasta que le comuniquen el fin de la emergencia.

## NORMAS DE ACCESO

- Disponer de autorización. Cumplimentar el registro de entrada y salida del laboratorio.
- Sólo realizar las actividades que han sido autorizadas.
- Se recomienda estar acompañado durante la actividad por personal de la US.
- Familiarizarse con el edificio y laboratorio, con sus medidas de seguridad, en particular con las vías de evacuación, los elementos de lucha contra incendios y con las condiciones de riesgos.

## USO DE EQUIPOS

- Seguir las indicaciones del responsable y del personal del Laboratorio / Taller.
- Conocer y aplicar las instrucciones del manual de seguridad de los equipos.
- Utilizar los EPI's (equipos de protección individual) adecuados.
- Asegúrese de la desconexión del equipo al finalizar el trabajo.
- En caso de duda o incidencia avisar al responsable /personal del laboratorio.

## EN LA INSTALACIÓN/LABORATORIO

- Conocer y observar las medidas de prevención y protección básicas para evitar las condiciones inseguras que puedan desembocar en situaciones de riesgo y/o de emergencia.
- Seguir las instrucciones e indicaciones del responsable y personal del laboratorio.
- Una vez finalizada la tarea, se deberán guardar los materiales, limpiar el lugar de trabajo, y asegurarse de las desconexiones de aparatos, conductos de agua y gas, etc.
- En laboratorios, localizar la ducha de seguridad y fuente lavaojos.
- Mantener el orden y limpieza.

## MANEJO DE SUSTANCIAS

- Consultar etiqueta y ficha de datos de seguridad antes de la manipulación de cualquier sustancia y seguir sus instrucciones.
- Utilizar los EPI's (equipos de protección Individual) adecuados.
- Utilizar las campanas extractoras si la tarea lo requiere.
- Realizar los trasvases en pequeñas cantidades y lejos de un foco de calor, empleando la instrumentación adecuada.
- La eliminación de los residuos ha de realizarse según el procedimiento establecido por la Universidad de Sevilla.
- Para más información consulte al responsable.

## EN INSTALACIONES CON EQUIPOS RADIOACTIVOS

- Todo el personal que deba manejar equipos radioactivos o entrar en instalaciones radiactivas debe recibir información PREVIA sobre los riesgos radiológicos relacionados con su actividad y valorar la necesidad de control médico y dosímetro.
- En caso de necesitar un dosímetro de lectura directa (DLD) seguirá las indicaciones del responsable de la instalación o del equipo radiológico.

### Crterios de incompatibilidades en el Almacenamiento de Productos Químicos,

según el Real Decreto 656/2017, Reglamento de Almacenamiento de Productos Químicos

Clase de Peligro	Indicación de Peligro	Nº	1	2	3	4	5	6	7	8	9	10
Aerosoles Inflamables Categorías 1 y 2.	H222, H223	1										
Líquidos inflamables y combustibles.	H224, H225, H226, H227	2							A			
Sólidos inflamables.	H228	3										
Pirofóricos, excepto Categoría 1, y agentes que experimenten calentamiento espontáneo.	H251, H252	4										
Agentes que en contacto con agua desprenden gases inflamables.	H260, H261	5										
Comburentes.	H271, H272	6										
Corrosivos.	H290, H314	7		A						B		
Tóxicos no inflamables ni combustibles.	H300, H301, H310, H311, H330, H331, H370	8										
Tóxicos inflamables o combustibles.	H300, H301, H310, H311, H330, H331, H370	9										
Agentes no incluidos en los grupos anteriores.	H229, H302, H304, H312, H315, H317, H318, H319, H332, H334, H335, H336, H340, H341, H350, H350i, H351, H360, H361, H362, H371, H372, H373, H400, H410, H411, H412, H413	10										

■ Se pueden almacenar sin restricciones

■ Almacenamiento independiente

Notas:

A Los Líquidos Inflamables o Combustibles no pueden estar en la misma estantería que los Agentes Corrosivos (Ni los Bifenilos Policlorados), a menos que ambos estén contenidos en recipientes resistentes.

B Los Agentes Corrosivos pueden estar en la misma estantería si no producen reacciones entre ellos, en caso contrario deben estar separados, como los alcalinos de los ácidos.

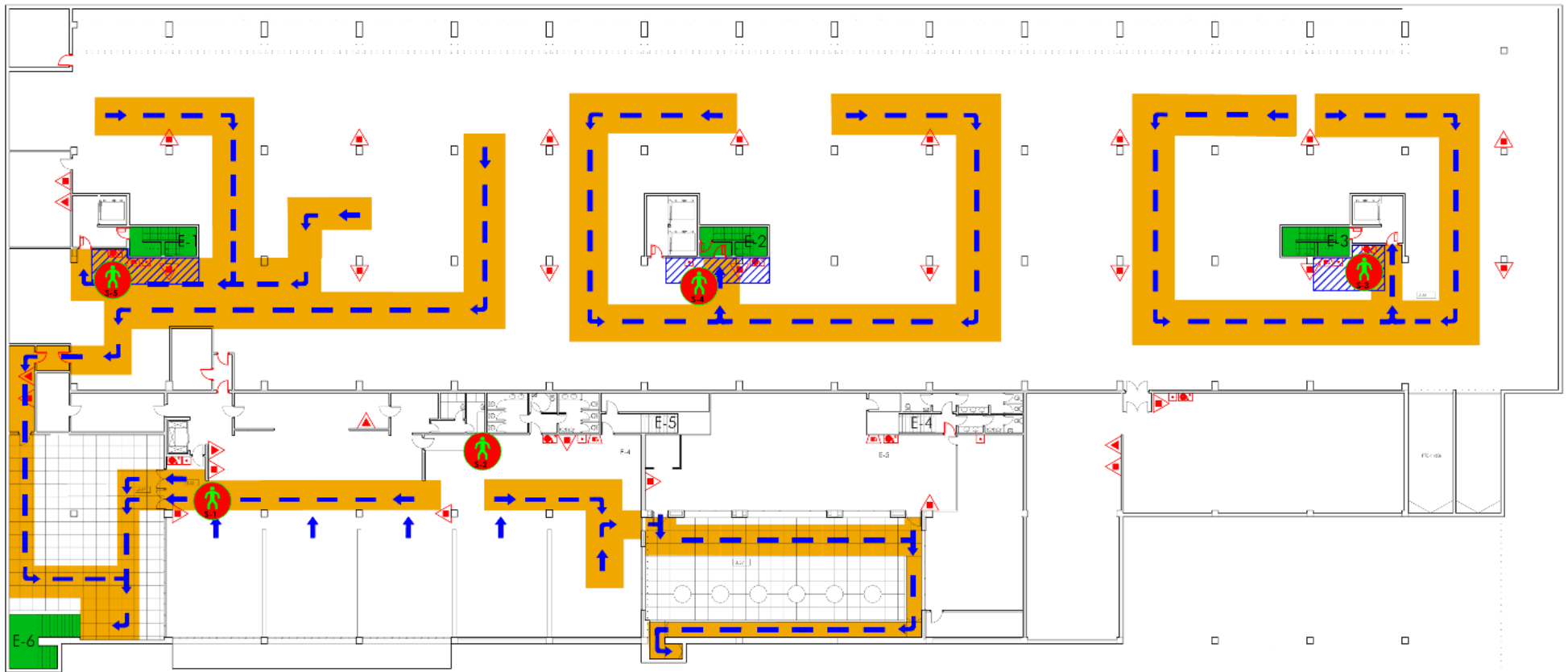
El Almacenamiento de gases requiere armarios especiales.



# INSTRUCCIONES DE SEGURIDAD Y ACTUACIÓN EN CASO DE EMERGENCIA

## PLANOS DE EVACUACIÓN FACULTAD DE COMUNICACIÓN- PLANTA SOTANO

Servicio de Prevención de Riesgos Laborales



**LEYENDA:**

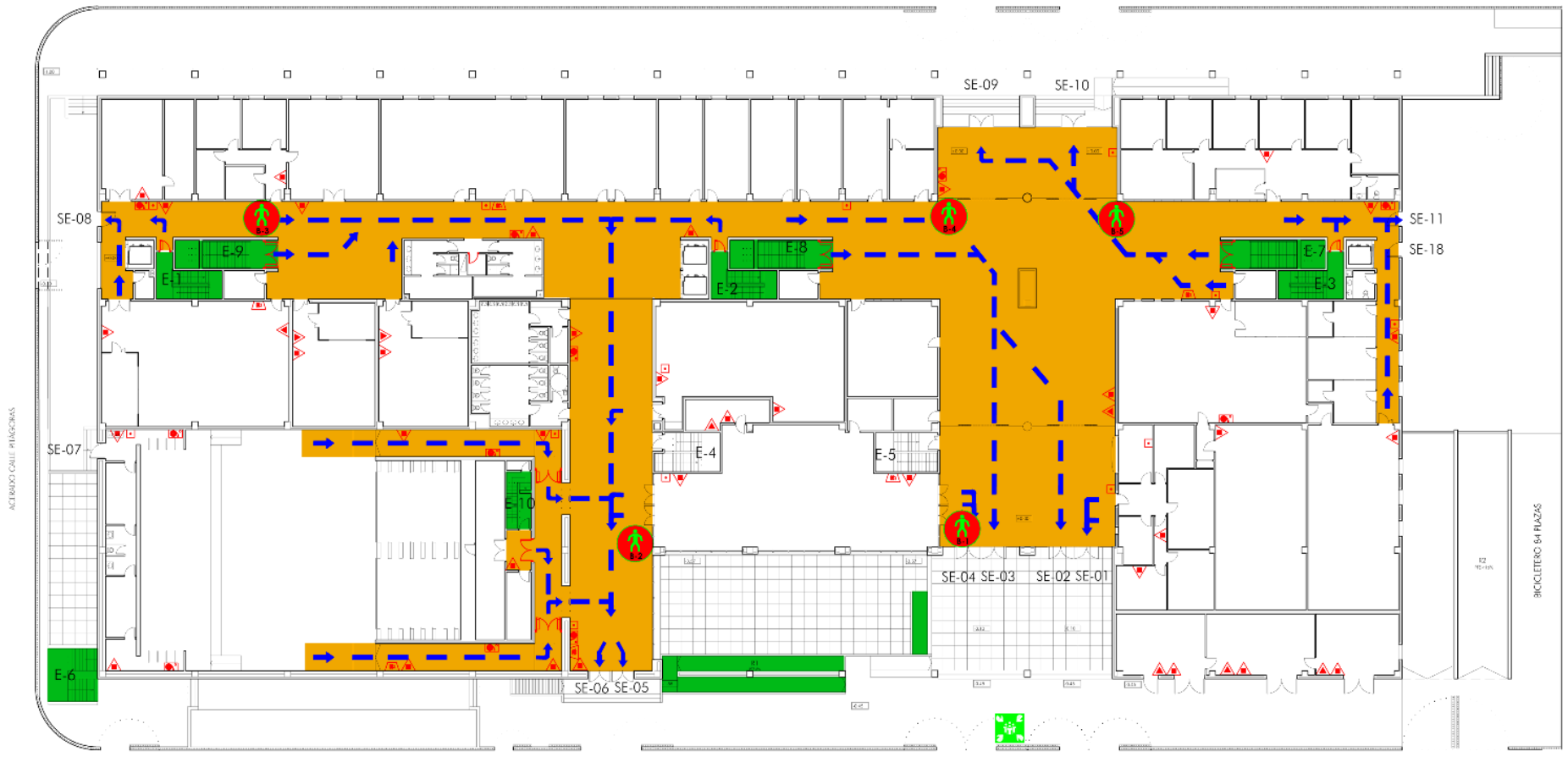
- Recorrido principal de evacuación
- Situación de las personas del E.A.E.
- Extintores manuales
- Pulsador
- Bios
- Sirenas
- Punto de encuentro



# INSTRUCCIONES DE SEGURIDAD Y ACTUACIÓN EN CASO DE EMERGENCIA

## PLANOS DE EVACUACIÓN FACULTAD DE COMUNICACIÓN- PLANTA BAJA

Servicio de Prevención de Riesgos Laborales



**LEYENDA:**

- Recorrido principal de evacuación
- Situación de las personas del E.A.E.
- Extintores manuales
- Pulsador
- Bies
- Sirenas
- Punto de encuentro

CALLE AMÉRICO VESPUCCIO



# INSTRUCCIONES DE SEGURIDAD Y ACTUACIÓN EN CASO DE EMERGENCIA

## PLANOS DE EVACUACIÓN FACULTAD DE COMUNICACIÓN- PLANTA PRIMERA

Servicio de Prevención de Riesgos Laborales



**LEYENDA:**

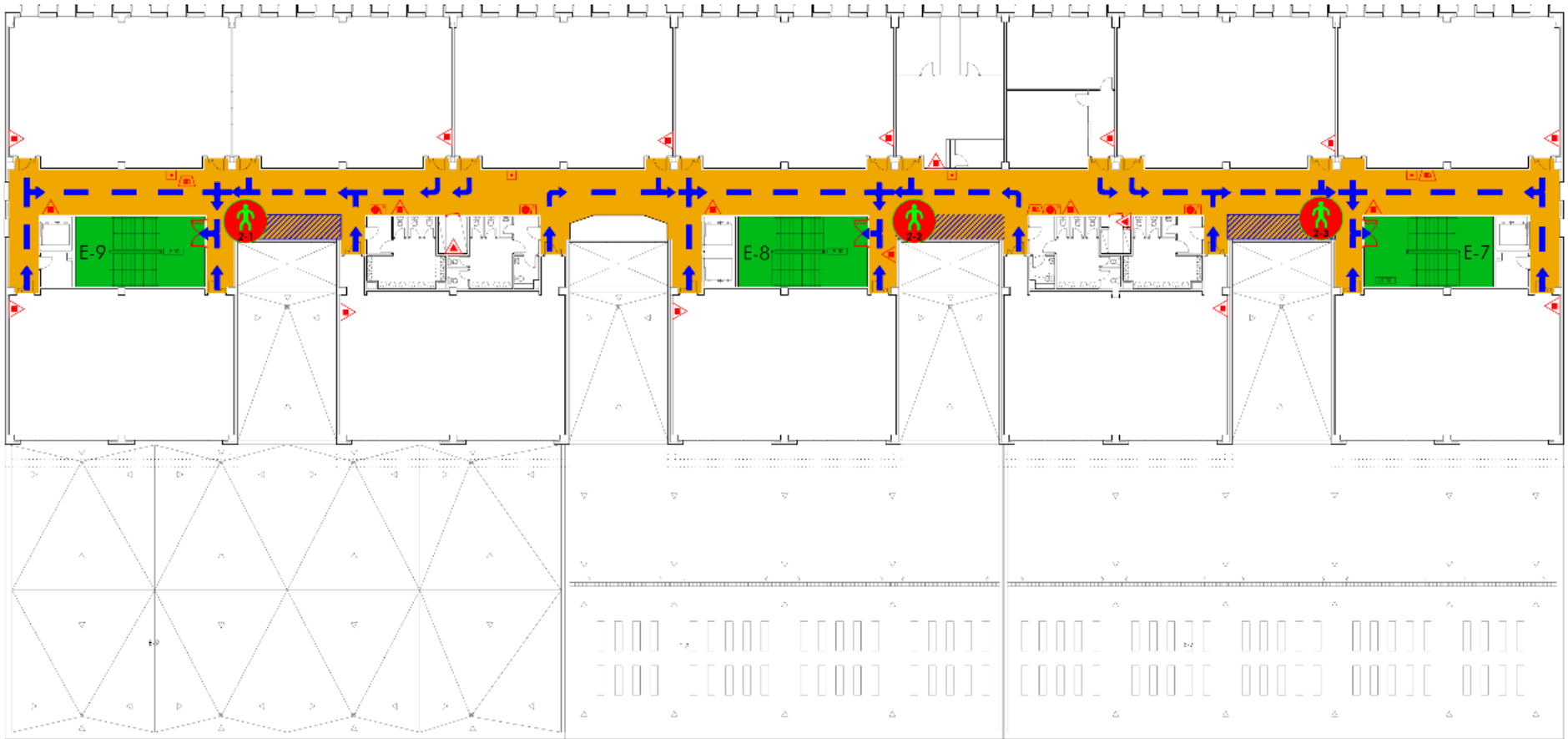
- Recorrido principal de evacuación
- Situación de las personas del E.A.E.
- Extintores manuales
- Pulsador
- Bies
- Sirenas
- Punto de encuentro



# INSTRUCCIONES DE SEGURIDAD Y ACTUACIÓN EN CASO DE EMERGENCIA

## PLANOS DE EVACUACIÓN FACULTAD DE COMUNICACIÓN- PLANTA SEGUNDA

Servicio de Prevención de Riesgos Laborales



### LEYENDA:

Recorrido principal de evacuación



Situación de las personas del E.A.E.



Extintores manuales



Pulsador



Bies



Sirenas



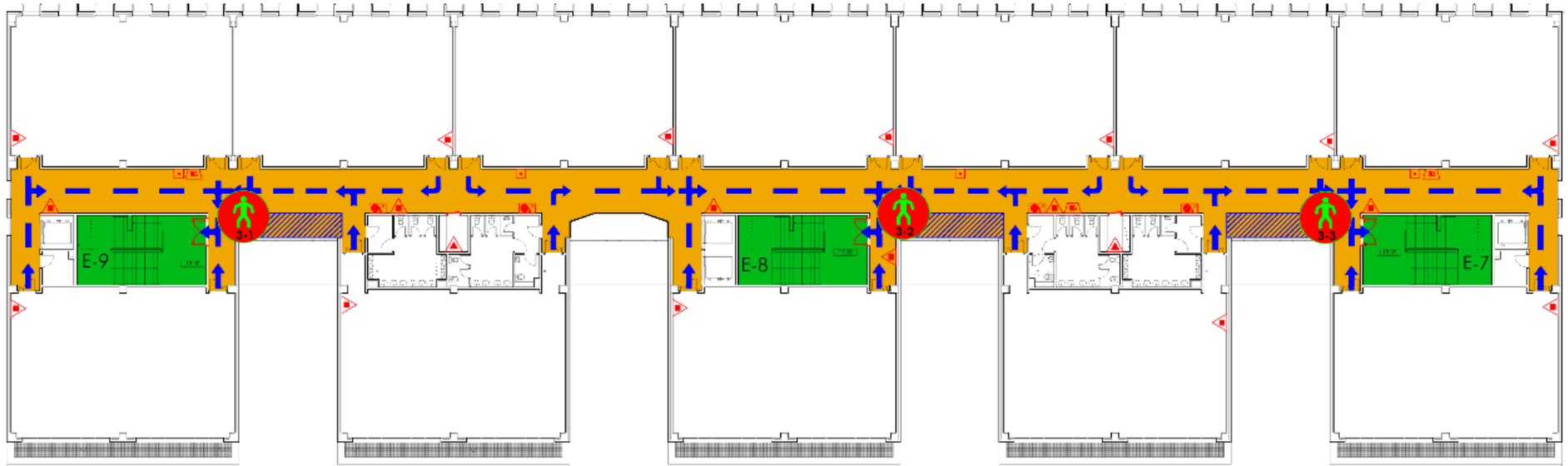
Punto de encuentro



# INSTRUCCIONES DE SEGURIDAD Y ACTUACIÓN EN CASO DE EMERGENCIA

## PLANOS DE EVACUACIÓN FACULTAD DE COMUNICACIÓN- PLANTA TERCERA

Servicio de Prevención de Riesgos Laborales



### LEYENDA:

Recorrido principal de evacuación



Situación de las personas del E.A.E.



Extintores manuales



Pulsador



Bios



Sirenas



Punto de encuentro

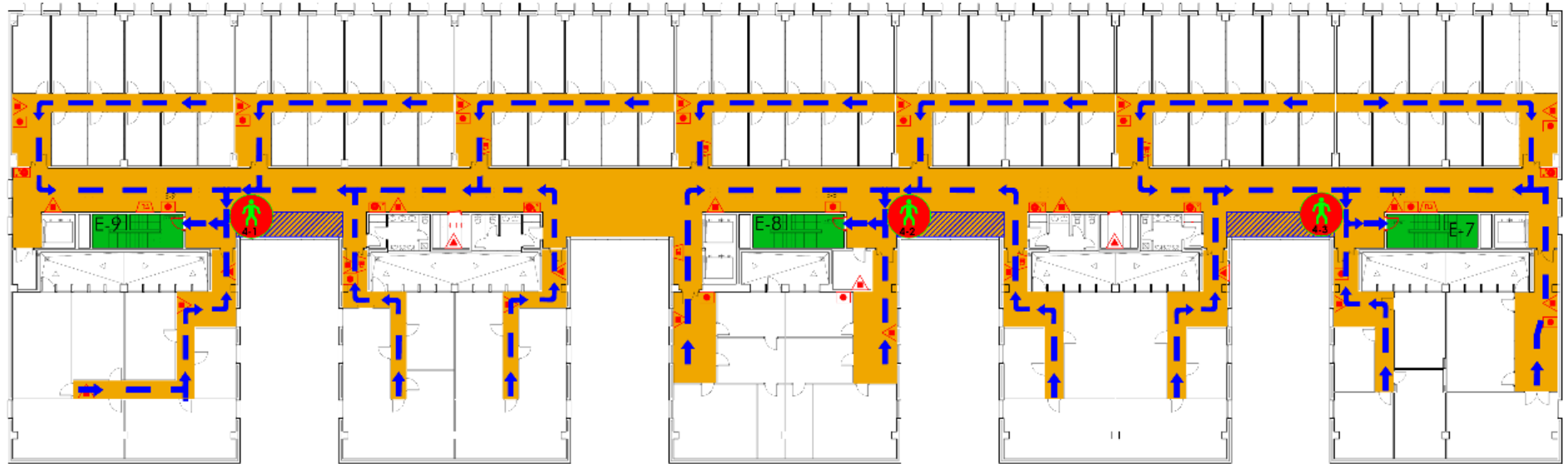




# INSTRUCCIONES DE SEGURIDAD Y ACTUACIÓN EN CASO DE EMERGENCIA

## PLANOS DE EVACUACIÓN FACULTAD DE COMUNICACIÓN- PLANTA CUARTA

Servicio de Prevención de Riesgos Laborales



### LEYENDA:

Recorrido principal de evacuación



Situación de las personas del E.A.E.



Extintores manuales



Pulsador



Bies



Sirenas



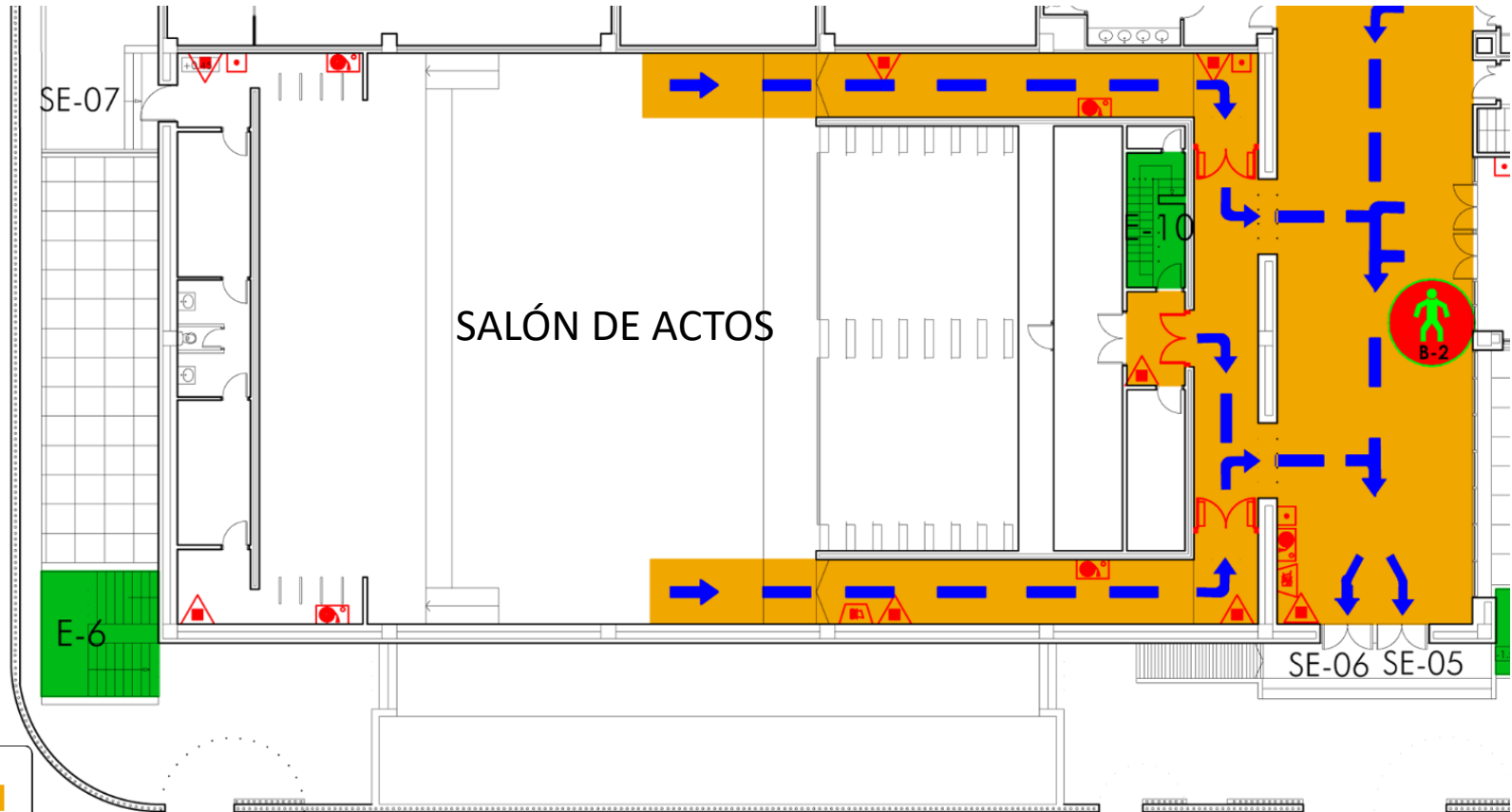
Punto de encuentro



# INSTRUCCIONES DE SEGURIDAD Y ACTUACIÓN EN CASO DE EMERGENCIA

## PLANOS DE EVACUACIÓN FACULTAD DE COMUNICACIÓN- SALON DE ACTOS

Servicio de Prevención de Riesgos Laborales



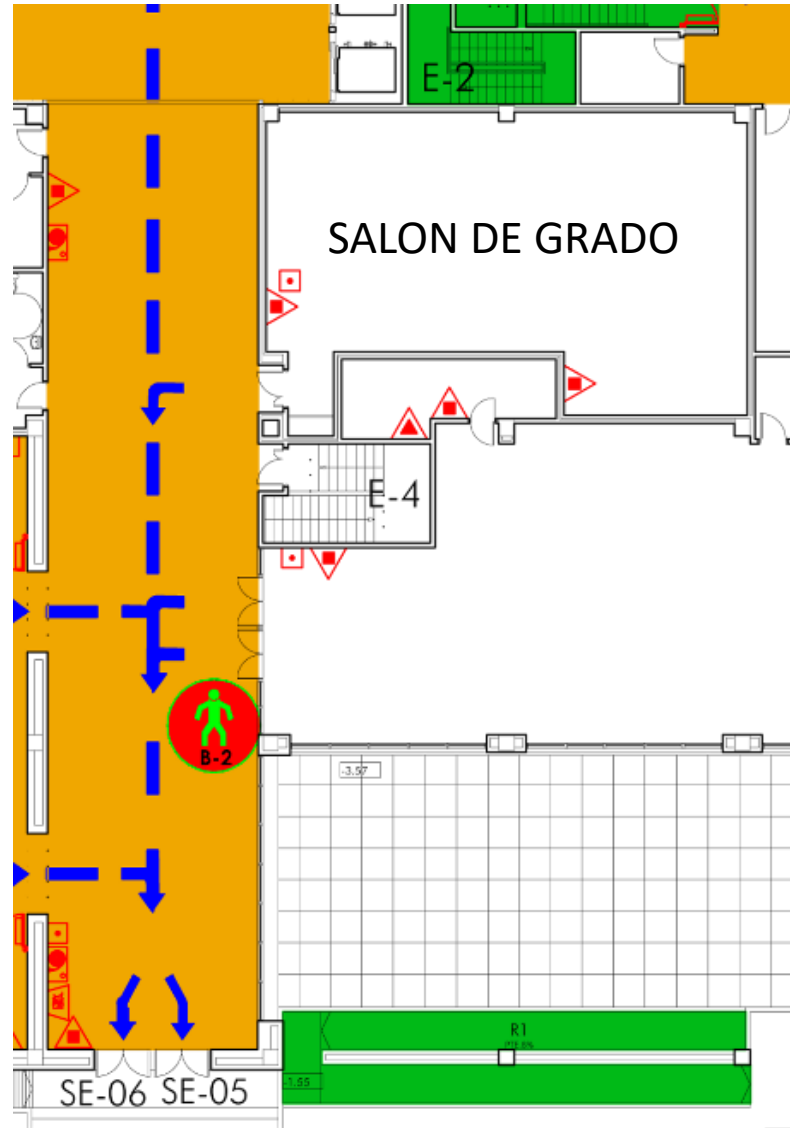
**LEYENDA:**

- Recorrido principal de evacuación
- Situación de las personas del E.A.E.
- Extintores manuales
- Pulsador
- Bies
- Sirenas
- Punto de encuentro

# INSTRUCCIONES DE SEGURIDAD Y ACTUACIÓN EN CASO DE EMERGENCIA

## PLANOS DE EVACUACIÓN FACULTAD DE COMUNICACIÓN- SALON DE GRADO

Servicio de Prevención de Riesgos Laborales



### LEYENDA:

- Recorrido principal de evacuación 
- Situación de las personas del E.A.E. 
- Extintores manuales   

- Pulsador 
- Bies 
- Sirenas 
- Punto de encuentro 